

Avant Tecno OY představuje novou řadu Avant 800

Úplně nová série 800 je v současnosti největší a nejvýkonnější řadou nakladačů od finského výrobce Avant Tecno OY. Posunuje hranice výkonu kompaktního nakladače o kapacitu zdvihu na 1.900 kg a výšku zdvihu na 3,5 m. Přesto jeho rozměry šířka 1,5 m, délka 3,4 m, výška 2,2 m a hmotnost od 2500 kg do 2700 kg - a kloubová konstrukce činí sérii 800 velmi všestranným a výkonným kompaktním nakladačem.

K dispozici bude pro začátek pouze jeden model:

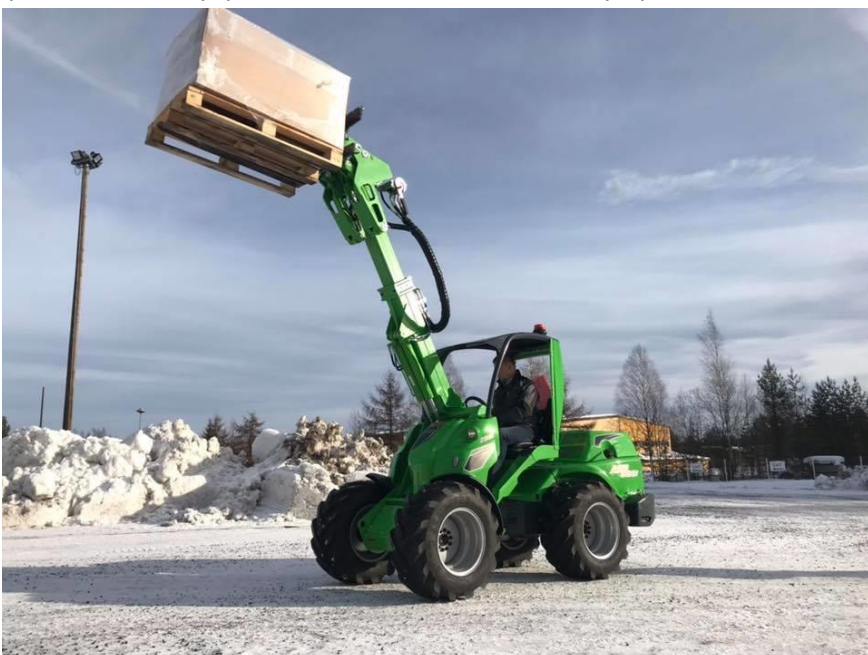
- Avant 860i s dieslovým motorem Kohler KDI 1903 TCR o výkonu 42 KW/57 HP. Motor o objemu 1900 ccm je vybaven technologií commonrail a turbodmychadlem. Splňuje v současné době platné emisní normy.



Hydrostatická převodovka s hnacím hydromotorem v každém kole spolu se dvěma stupni rychlosti jízdy je známou vlastností nakladačů Avant. Maximální rychlost série 800 je 30 km/h a hydraulický průtok oleje pro přídatná zařízení je až 80 l / min. Teleskopické rameno je již standardní výbavou série 800. Rameno se hydraulicky prodlužuje o až o 825 mm a poskytuje max. výšku zdvihu až 3,5 m na čepu závěsu desky. To umožňuje nakládat auta s vyššími bočnicemi a vykládat z vysoké úrovně. Hydraulický samonivelační systém (paralelogram) udrží zátěž automaticky ve stejné rovině po celou dobu zvedání a spouštění ramene.

Série 800 je vybavena rychloupínacím systémem Avant pro přídatná zařízení. Další systémy jako Euro 3 budou k dispozici jako volitelné příslušenství. Hydraulické hadice přídatných zařízení jsou spojeny systémem Multiconnect, který umožňuje snadné spojení všech hydraulických hadic jedním pohybem ruky – a to za všech podmínek.

Série Avant 800 má standardní otevřenou kabinu ROPS / FOPS, na přání je k dispozici i uzavřená vyhřívaná kabina DLX. Tato kabina DLX je na podvozek nakladače upevněna přes antivibrační elementy, což zaručuje vynikající izolaci prostoru obsluhy proti hluku a vibracím. Účinné vytápění větrání a velká okna dále zlepšují uživatelské pohodlí.



Kabina DLX může být vybavena také klimatizací.

Komplexní sada příslušenství Avant s více než 200 přídatnými zařízeními je k dispozici i pro sérii 800. Díky tomu je Avant 800 velmi univerzálním a užitečným strojem pro mnoho skupin zákazníků, kteří se zabývají např. úpravou terénu, technickými službami, výstavbou, údržbou majetku, zemědělstvím, různou manipulací s materiálem apod.



Série Avant 800 bude představena na výstavě BAUMA 2019 v Mnichově v Německu 8.-14. Dubna. Na výstavě BAUMA bude Avant k vidění na našem stánku na ploše FN.1020 / 5. Rádi Vás na této výstavě uvítáme a stroj Vám předvedeme. Dále připravujeme i oficiální představení této novinky v ČR a to bezprostředně po výstavě BAUMA. O přesných termínech a místech budete informováni prostřednictvím našich webových stránek www.nakladace-avant.cz.

Předpokládaný začátek výroby strojů Avant série 800 je na podzim roku 2019.

Avant Tecno Oy je přední světový výrobce vysoce kvalitních kompaktních nakladačů a přídatných zařízení. Společnost Avant, která byla založena v roce 1991, se v průběhu let stala světovým leaderem v oblasti kompaktních nakladačů díky řadě inovativních řešení, která sama vytvořila a přivedla do praxe. Avant factory se nachází v Ylojarvi, nedaleko města Tampere ve Finsku. Kromě vlastní mateřské společnosti ve Finsku má výrobce Avant pobočky v Německu, Velké Británii a ve Spojených státech a více než 50 nezávislých dovozců v zemích celého světa. www.avanttecno.com

